

令和3年度八戸学院大学短期大学部 後期授業評価アンケートの結果について

令和3年度後期授業評価アンケートは、令和3年12月1日～令和4年2月25日にわたって実施された。

1. 対象科目数、アンケート回答者数

アンケートについては、81科目、のべ1,806名（回収率75.3%）から回答を得た。回答者の内訳は以下のTab.1のとおりであった。

Tab.1 回答者の内訳

学部	
地域経営	0
人間健康	0
看護	0
幼児保育	1,710
介護福祉	96
無回答	0

性別	
男	157
女	1,623
無回答	26

学年	
4年生	0
3年生	0
2年生	674
1年生	1,131
科目等履修生・ 研究生	0

2. 学生評価

質問は11項目から構成され、各質問項目は1～4点で採点された。全ての科目（81科目）を合計した各質問項目の平均点および標準偏差はFig.1のとおりであった。各質問項目の詳細はTab.2およびFig.2～12のとおりである。

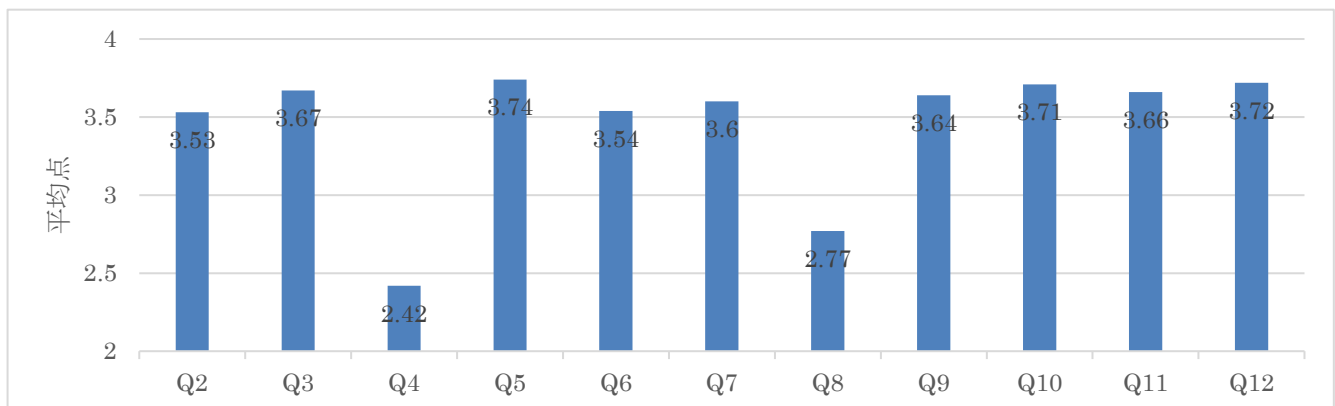


Fig.1 各質問項目の平均点および標準偏差

質問No.	質問内容	4	3	2	1	無回答	平均点
Q2	この授業はどれくらい欠席しましたか。	1083	449	192	82	0	3.53
Q3	自分の授業を受ける態度は望ましいものでしたか。	1147	560	85	14	0	3.67
Q4	シラバスの内容は参考になりましたか。	748	340	63	30	0	2.42
Q5	教員の授業準備は十分でしたか。	1335	396	57	18	0	3.74
Q6	板書やPowerPointスライド、配付資料などは分かりやすかったですか。	1176	443	132	55	0	3.54
Q7	配布資料(紙媒体)の分量は適切でしたか。	1204	452	112	38	0	3.60
Q8	講義でWebClassを活用していましたか。	773	336	168	529	0	2.77
Q9	教員の説明は聞き取りやすかったですか。	1191	459	120	36	0	3.64
Q10	教員は、集中して学習できる環境が保たれるように配慮していましたか。	1252	455	78	21	0	3.71

Q11	授業は、質問・相談しやすいように配慮されていましたか。	1209	434	133	30	0	3.66
Q12	総合的に判断して、この授業は意義のあるものでしたか。	1318	401	64	23	0	3.72

Tab.2 各質問項目における得点別回答人数および平均点.

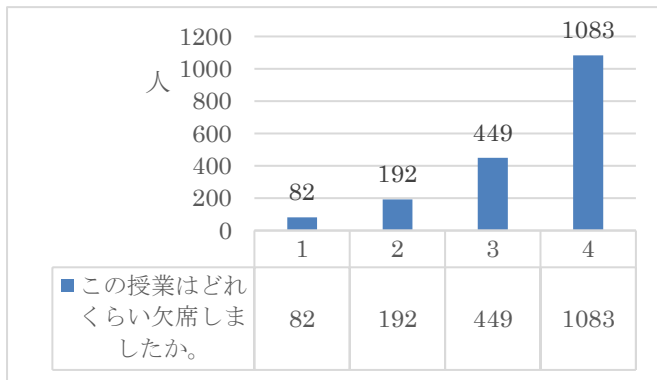


Fig. 2 q2の質問別回答人数

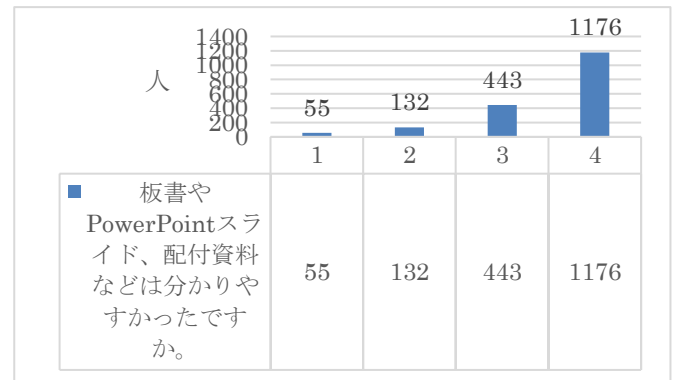


Fig. 6 q6の質問別回答人数

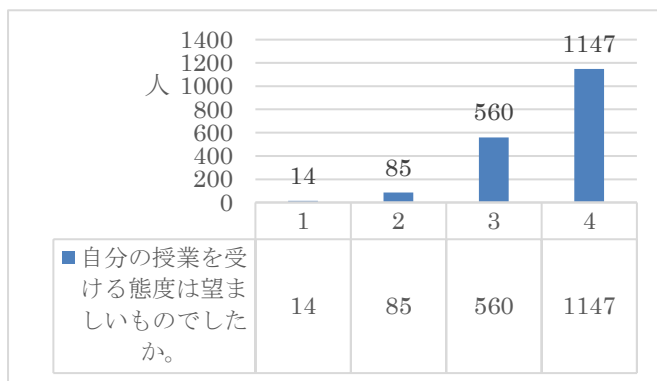


Fig. 3 q3の質問別回答人数

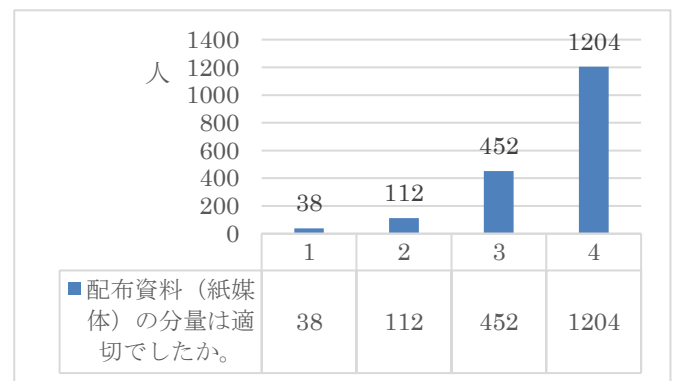


Fig. 7 q7の質問別回答人数

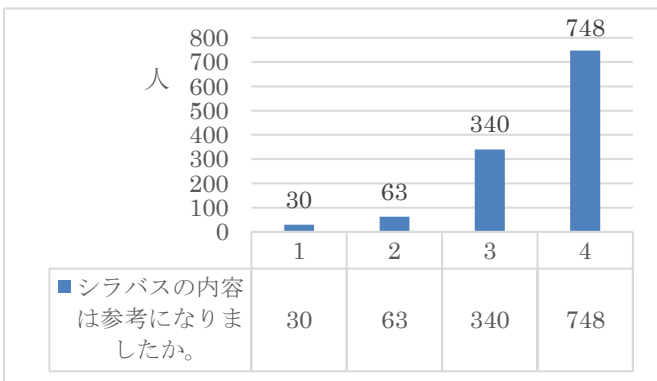


Fig4 q4の質問別回答人数

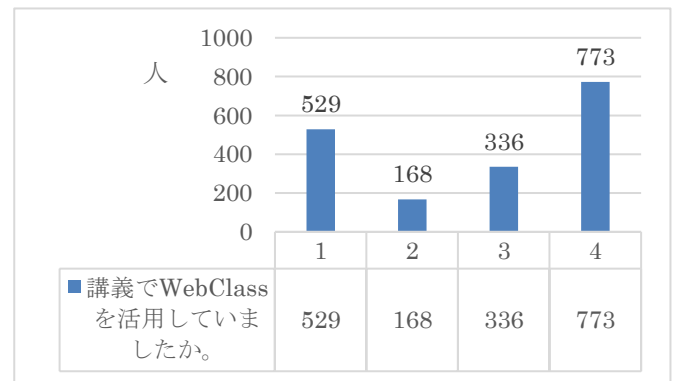


Fig. 8 q8の質問別回答人数

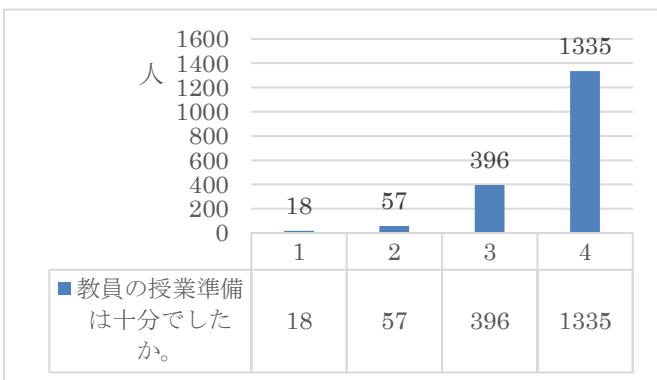


Fig. 5 q5の質問別回答人数

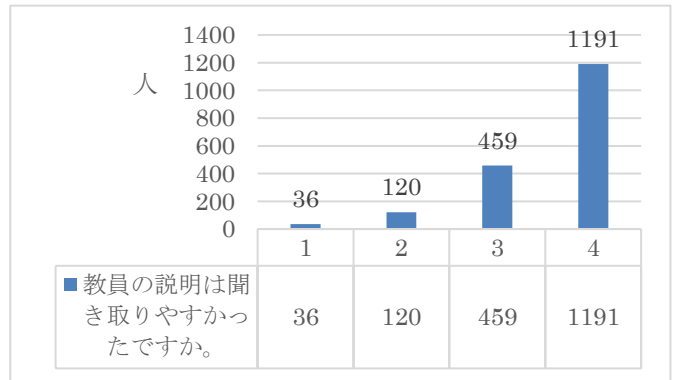


Fig. 9 q9の質問別回答人数

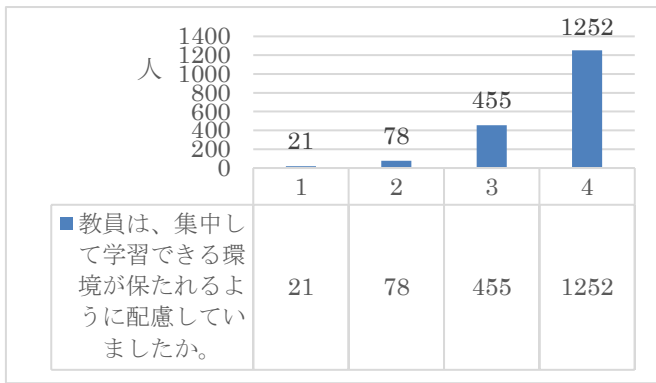


Fig. 10 q10の質問別回答人数

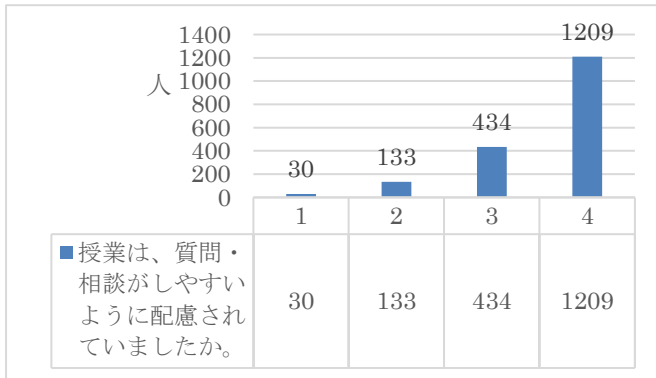


Fig. 11 q11の質問別回答人数

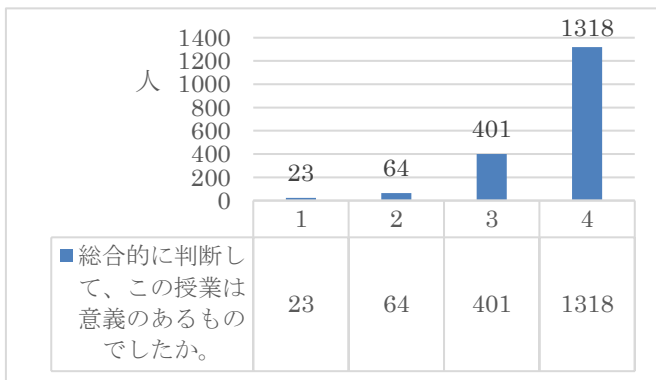


Fig. 12 q12の質問別回答人数