

令和2年度八戸学院大学短期大学部 前期授業評価アンケートの結果について

令和2年度前期授業評価アンケートは、令和2年6月18日～7月24日にわたって実施された。

1. 対象科目数、アンケート回答者数

アンケートについては、86科目、のべ3,752名（回収率85.8%）から回答を得た。回答者の内訳は以下のTab.1のとおりであった。

Tab.1 回答者の内訳

学部	
ビジネス 地域経営	0
人間健康 看護	2
幼児保育	2,016
介護福祉	365
無回答	0

性別	
男	192
女	2,162
無回答	29

学年	
4年生	0
3年生	0
2年生	979
1年生	1,402
科目等履修生・ 研究生	1

2. 学生評価

質問は9項目から構成され、各質問項目は1～4点で採点された。全ての科目（86科目）を合計した各質問項目の平均点および標準偏差はFig.1のとおりであった。各質問項目の詳細はTab.2およびFig.2～10のとおりである。

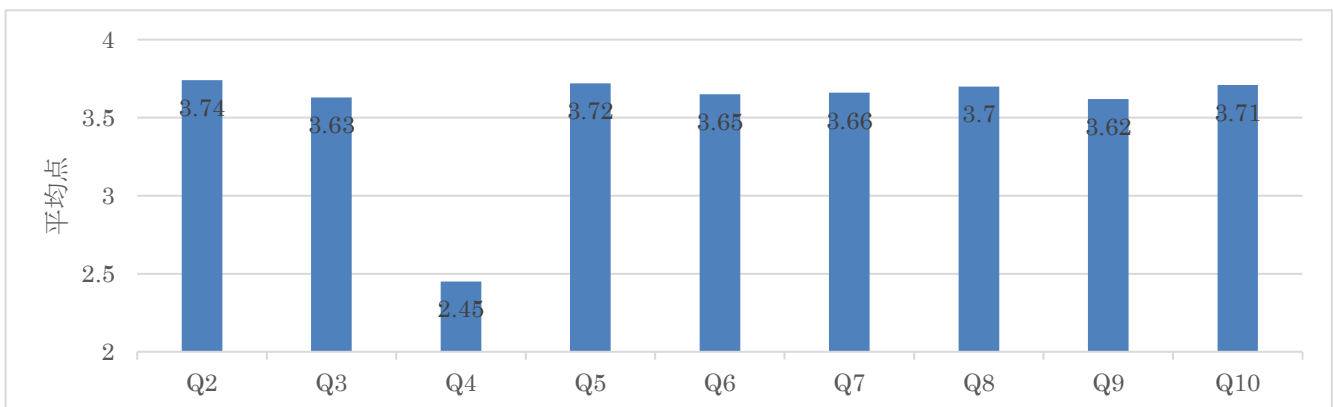


Fig.1 各質問項目の平均点および標準偏差

質問No.	質問内容	4	3	2	1	無回答	平均点
Q2	この授業はどれくらい欠席しましたか。	2012	266	83	22	0	3.74
Q3	自分の授業を受ける態度は望ましいものでしたか。	1665	654	53	11	0	3.63
Q4	シラバスの内容は参考になりましたか。	1111	456	55	15	0	2.45
Q5	教員の授業準備は十分でしたか。	1887	421	65	10	0	3.72
Q6	板書やPowerPointスライド、配付資料などは分かりやすかったですか。	1721	509	124	29	0	3.65
Q7	教員の説明は聞き取りやすかったですか。	1740	482	132	29	0	3.66
Q8	教員は、集中して学習できる環境が保たれるように配慮していましたか。	1805	496	75	7	0	3.70
Q9	授業は、質問・相談しやすいように配慮されていましたか。	1646	590	115	32	0	3.62
Q10	総合的に判断して、この授業は意義のあるものでしたか。	1839	462	61	21	0	3.71

Tab.2 各質問項目における得点別回答人数および平均点.

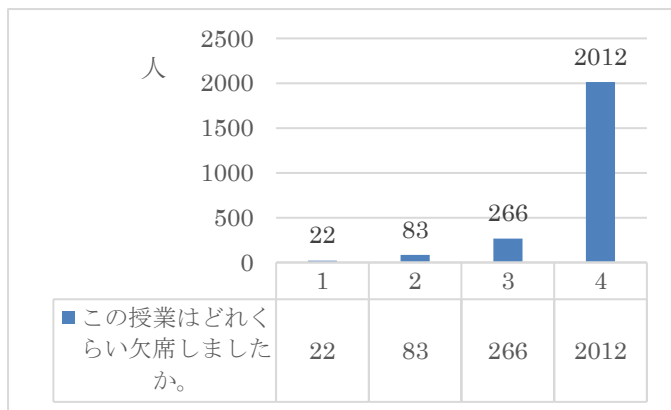


Fig. 2 q2の質問別回答人数

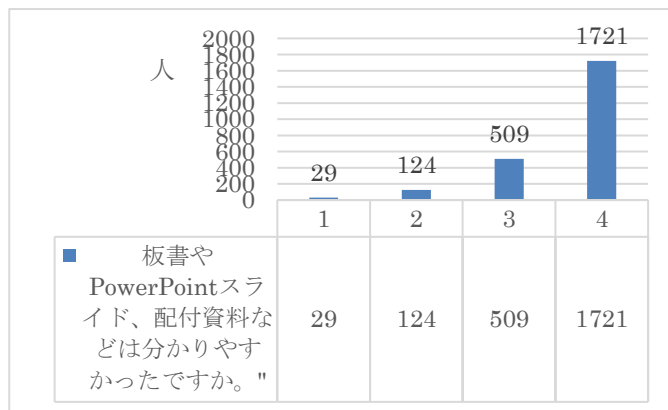


Fig. 6 q6の質問別回答人数

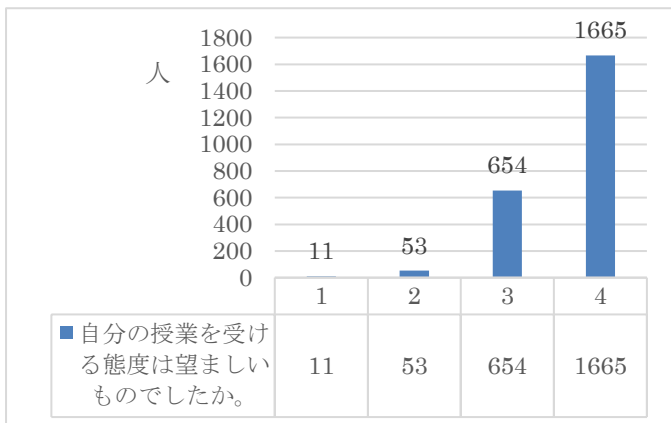


Fig. 3 q3の質問別回答人数

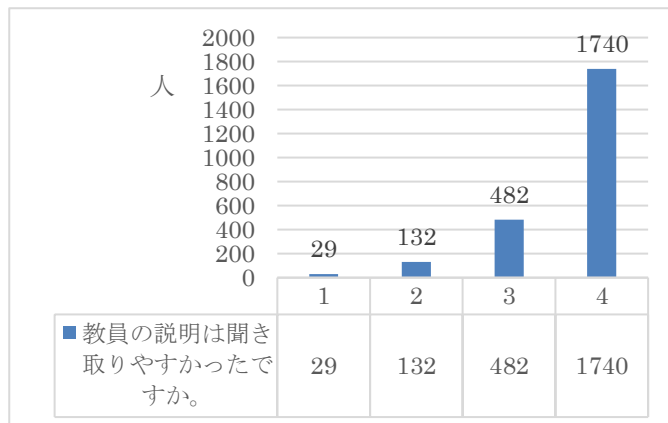


Fig. 7 q7の質問別回答人数

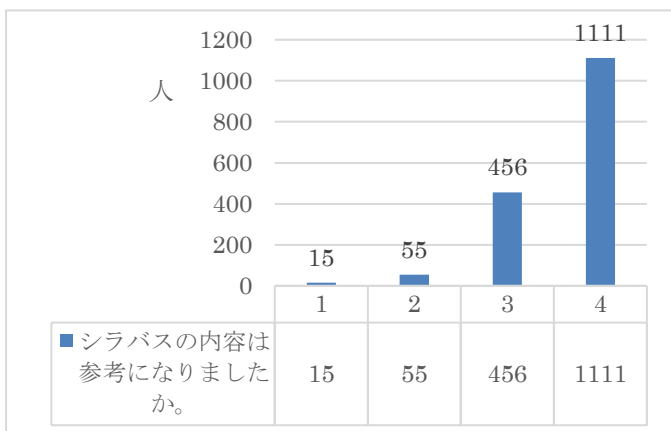


Fig. 4 q4の質問別回答人数

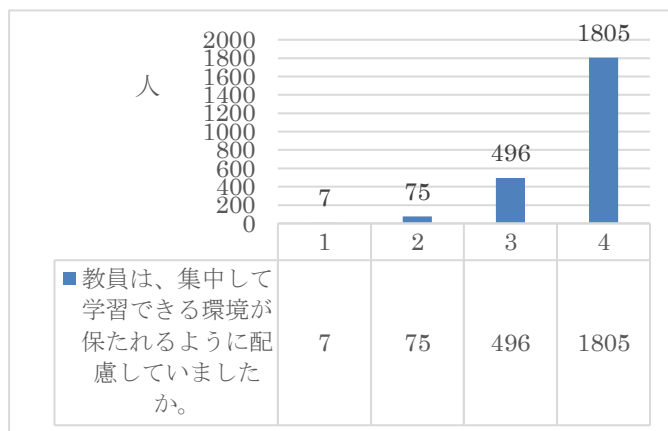


Fig. 8 q8の質問別回答人数

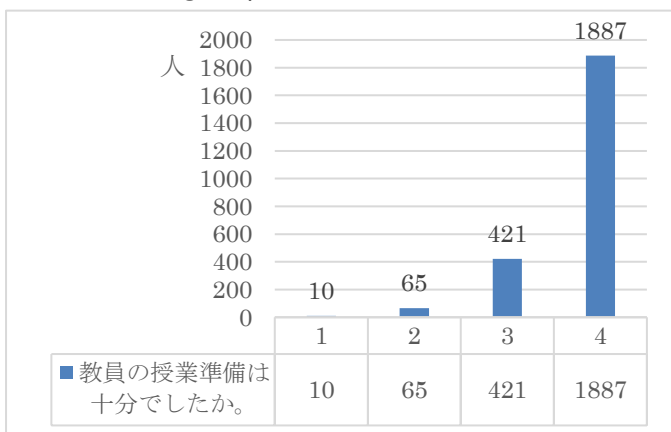


Fig. 5 q5の質問別回答人数

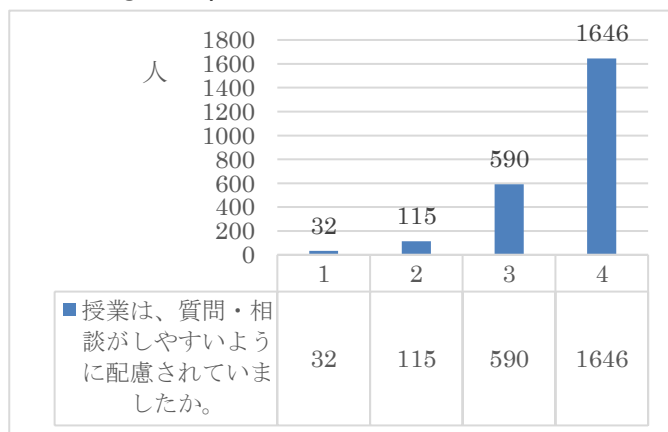


Fig. 9 q9の質問別回答人数

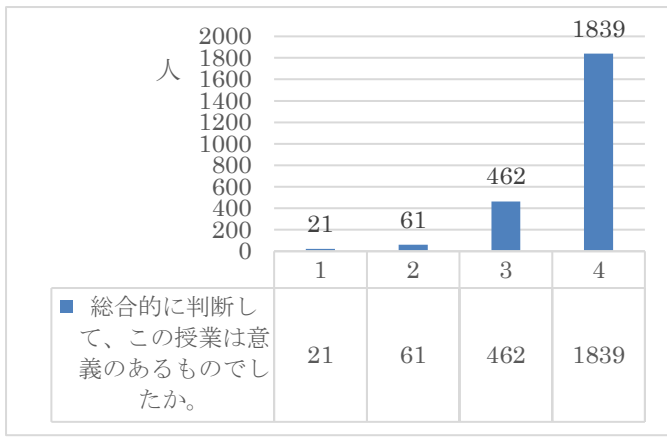


Fig. 10 q10の質問別回答人数