

令和4年度八戸学院大学短期大学部 前期授業アンケートの結果について

令和4年度前期授業アンケートは、令和4年7月1日～8月4日にわたって実施された。

1. 対象科目数、アンケート回答者数

アンケートについては、86科目、のべ2,224名（回収率74.7%）から回答を得た。回答者の内訳は以下のTab.1のとおりであった。

Tab.1 回答者の内訳

学部		学年	
地域経営	0	4年生	0
人間健康	0	3年生	0
看護	0	2年生	772
幼児保育	1,919	1年生	1,452
介護福祉	305	科目等履修生・ 研究生	0
無回答	0		

2. 学生評価

質問は13項目から構成され、各質問項目は1～4点で採点された。全ての科目（86科目）を合計した各質問項目の平均点および標準偏差はFig.1のとおりであった。各質問項目の詳細はTab.2およびFig.2～13のとおりである。

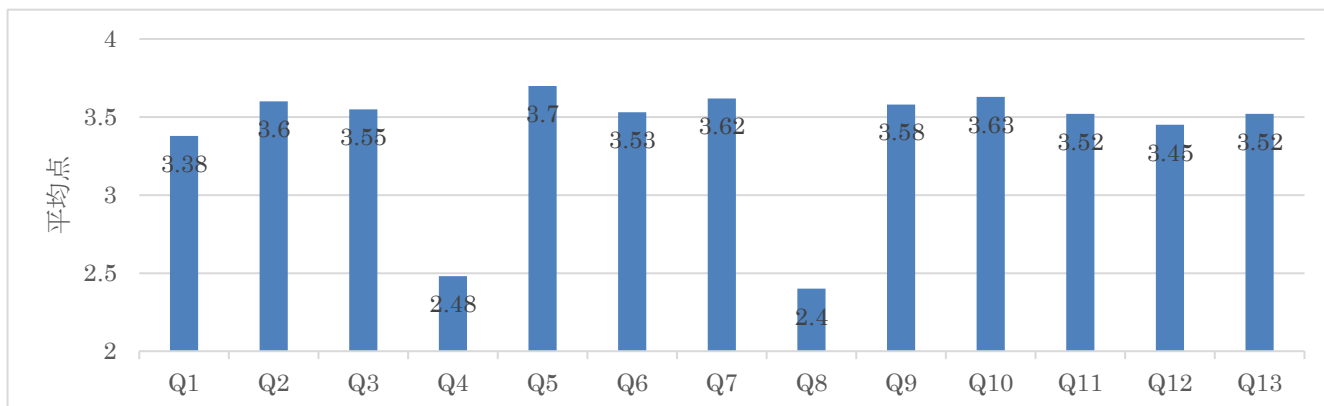


Fig.1 各質問項目の平均点および標準偏差

質問No.	質問内容	4	3	2	1	無回答	平均点
Q1	この授業はどれくらい欠席しましたか。	1322	527	277	98	0	3.38
Q2	この授業はどれくらい公認欠席または自宅待機でしたか。	1540	464	154	66	0	3.60
Q3	自分の授業を受ける態度は望ましいものでしたか。	1343	756	112	15	0	3.55
Q4	シラバスの内容は参考になりましたか。	941	521	102	97	0	2.48
Q5	教員の授業準備は十分でしたか。	1605	552	58	10	0	3.70
Q6	板書やPowerPointスライド、配付資料などは分かりやすかったですか。	1404	649	132	41	0	3.53
Q7	配布資料(紙媒体)の分量は適切でしたか。	1445	628	139	27	0	3.62
Q8	講義でWebClassを活用していましたか。	743	351	197	915	0	2.40
Q9	教員の説明は聞き取りやすかったですか。	1400	628	166	30	0	3.58

Q10	教員は、集中して学習できる環境が保たれるように配慮していましたか。	1428	690	88	19	0	3.63
Q11	授業は、質問・相談しやすいように配慮されていましたか。	1356	661	168	38	0	3.52
Q12	授業内容を明確に理解するため、教員または他の受講生に自ら質問したり、コミュニケーションをとりましたか。	1297	666	188	73	0	3.45
Q13	総合的に判断して、この授業は意義のあるものでしたか。	1488	609	68	12	0	3.52

Tab.2 各質問項目における得点別回答人数および平均点。

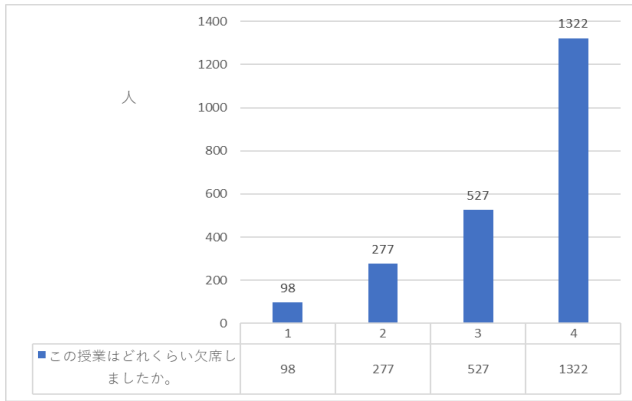


Fig. 2 q1の質問別回答人数

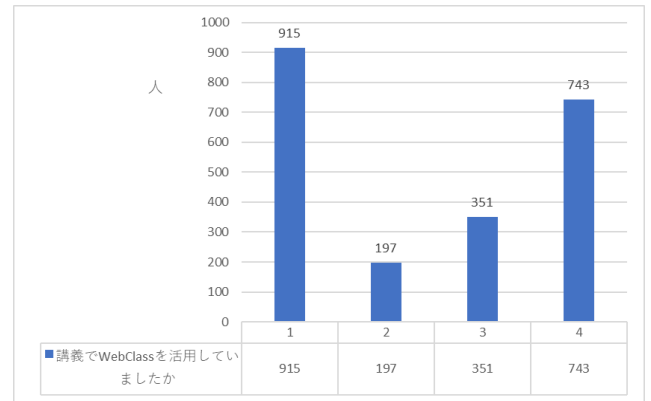


Fig. 9 q8の質問別回答人数

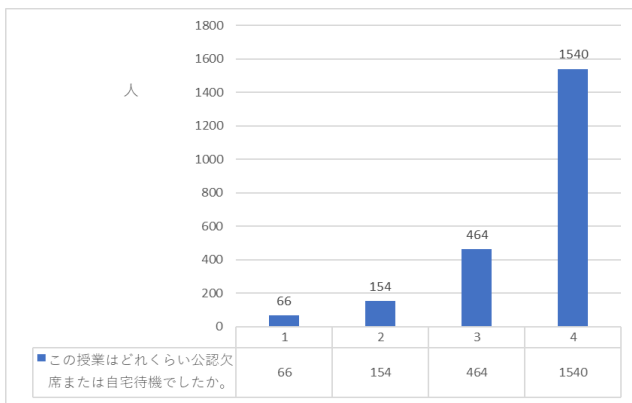


Fig. 3 q2の質問別回答人数

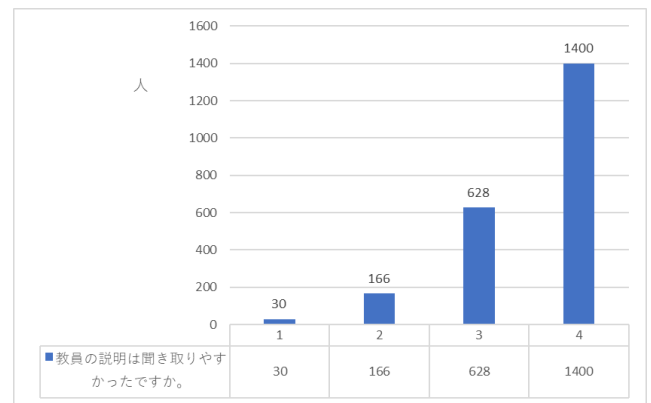


Fig. 10 q9の質問別回答人数

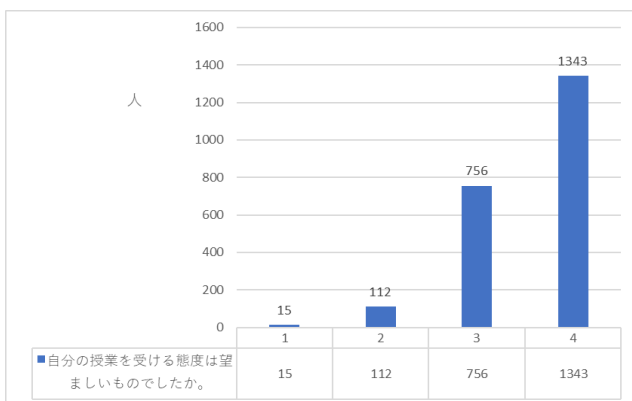


Fig4 q3の質問別回答人数

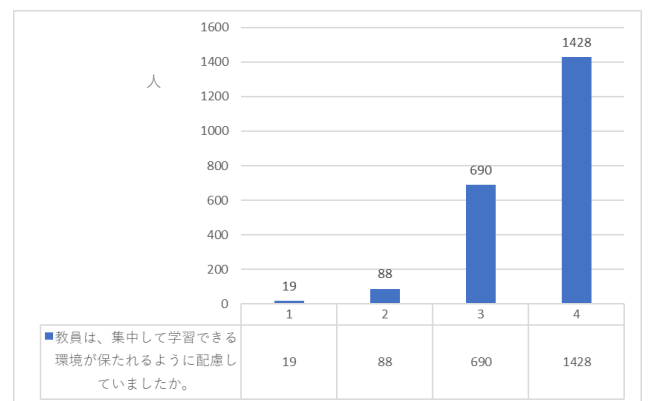


Fig. 11 q10の質問別回答人数

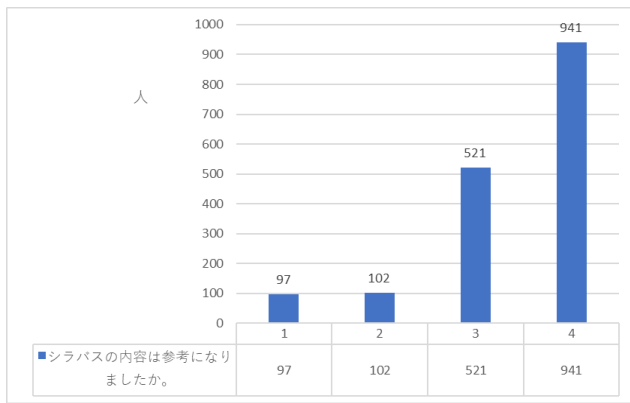


Fig. 5 q4の質問別回答人数

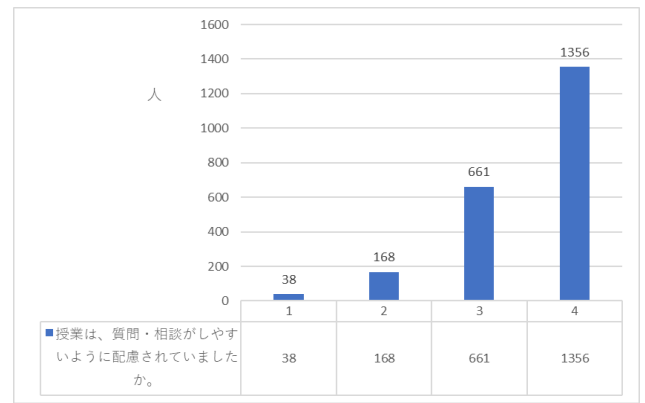


Fig. 12 q11の質問別回答人数

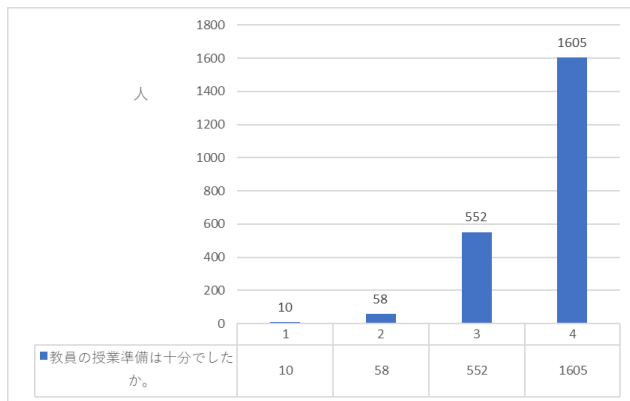


Fig. 6 q5の質問別回答人数

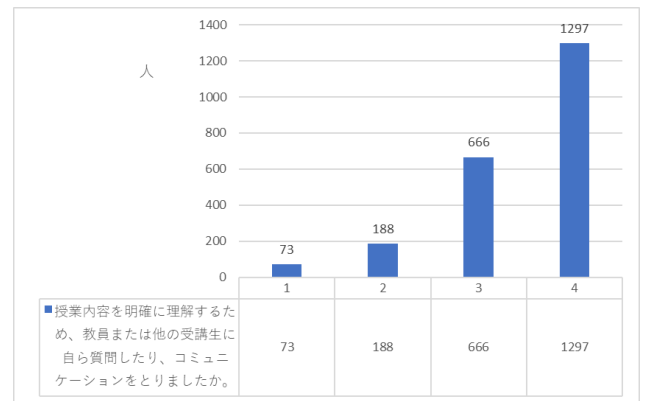


Fig. 13 q12の質問別回答人数

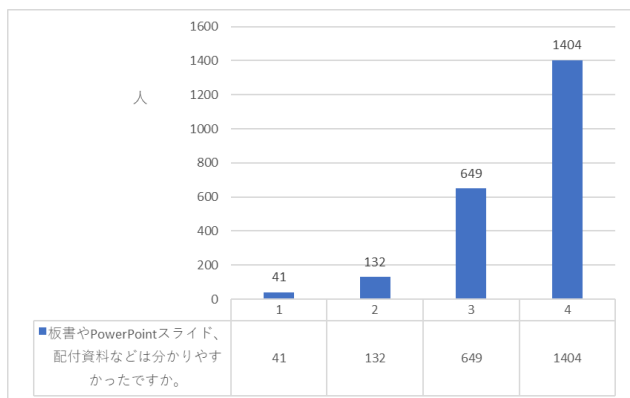


Fig. 7 q6の質問別回答人数

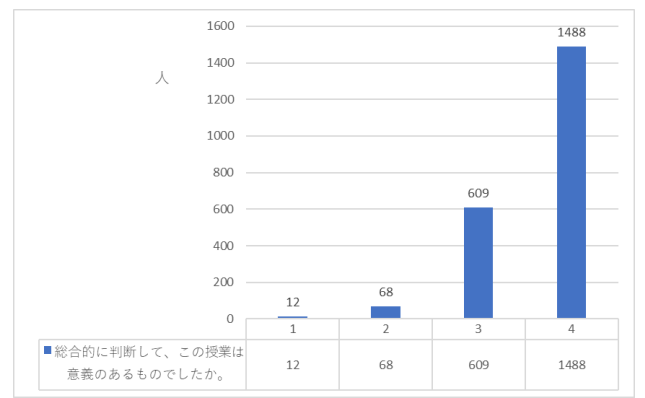


Fig. 14 q13の質問別回答人数

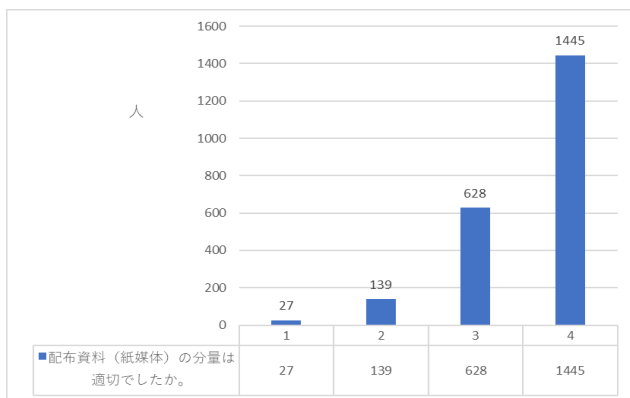


Fig. 8 q7の質問別回答人数