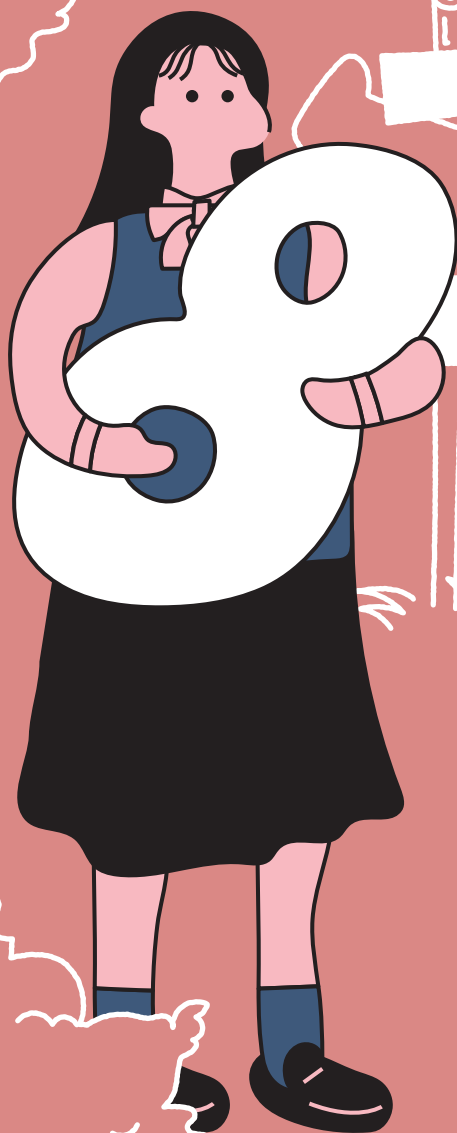


# HACHIGAKU OPEN CAMPUS



schedule

31

## 2024

5月18日(土) | 7月6日(土) | 9月7日(土)

受付 9:00～ 時間 9:30～13:00

### 5月18日(土)

SATURDAY, MAY 18TH

INFO

体験授業および施設見学

個別相談、学食体験 など

お申し込みフォーム



### 7月6日(土)

SATURDAY, JULY 6TH

INFO

体験授業および施設見学

個別相談、学食体験 など

お申し込みフォーム



### 9月7日(土)

SATURDAY, SEPTEMBER 7TH

INFO

入試説明および小論文対策講座

体験授業、施設見学、個別相談、学食体験 など

お申し込みフォーム



※その他詳しい情報は上記のお申し込みQRコードよりご確認ください。

八戸学院大学 / 地域経営学科

八戸学院大学 / 人間健康学科

短期大学部 / 幼児保育学科

2023年新設!

八戸学院大学 / 別科助産専攻

八戸学院大学 / 看護学科

短期大学部 / 介護福祉学科

# HACHIGAKU MIHONO CAMPUS MAP

## 駐車場について

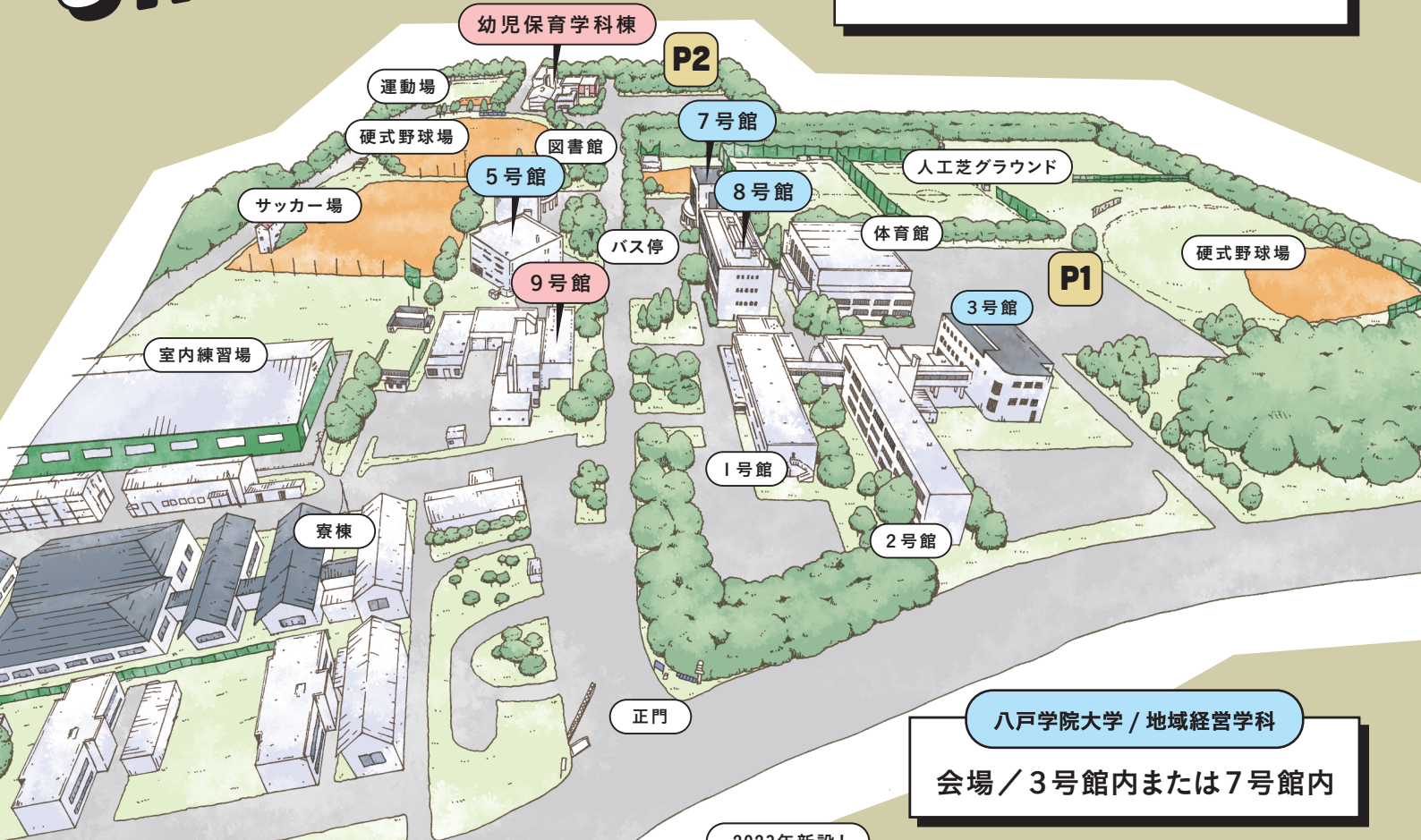
参加の方はこちらの自家用車駐車場(学生駐車場)をご利用ください。

### 【八戸学院大学】

地域経営学科・人間健康学科・看護学科 **P1**  
別科助産専攻

### 【八戸学院大学短期大学部】

介護福祉学科 **P1** 幼児保育学科 **P2**



### 八戸学院大学 / 地域経営学科

会場 / 3号館内または7号館内

### 八戸学院大学 / 人間健康学科

会場 / 5号館内

### 八戸学院大学 / 看護学科

会場 / 8号館内

### 2023年新設!

### 八戸学院大学 / 別科助産専攻

会場 / 8号館内

### 応募資格

看護師免許取得者および  
看護師免許取得見込み者

### 短期大学部 / 幼児保育学科

会場 / 幼児保育学科棟内

### 短期大学部 / 介護福祉学科

会場 / 9号館内

【八戸学院大学】地域経営学部地域経営学科・健康医療学部人間健康学科・看護学科・別科助産専攻 【八戸学院大学短期大学部】幼児保育学科・介護福祉学科

## お申し込み・お問い合わせ先

【八戸学院大学・八戸学院大学短期大学部 入試広報部】 ☎031-8566 青森県八戸市美保野13-98

TEL.0178-30-1700 FAX.0178-30-1702 E-mail:nyuushi\_kouhou@hachinohe-u.ac.jp

八戸学院大学HP <https://www.hachinohe-u.ac.jp/> 八戸学院大学短期大学部HP <https://jc.hachinohe-u.ac.jp/>

※諸般の事情により、内容が変更または中止になる場合があります。